

### Recrutement:

♦ Accès en 1<sup>ère</sup> STL après une seconde générale et technologique.

### **30 places: recrutement sur dossier.**

♦ Dès la seconde, les élèves intéressés peuvent suivre l'option « **Biotechnologies** », qui donne une culture technologique et permet de découvrir le laboratoire.

### La poursuite d'études:

- ♦ **BTS** – Brevet de Technicien Supérieur  
Analyses de biologie médicale (**ABM**),  
Bio-analyses et contrôle (**BioAC**),  
Qualité dans les industries alimentaires et biologiques (**QIAB**),  
Diététique, Métiers de l'eau ...
- ♦ **DUT** – Diplôme universitaire de technologie  
**Génie biologique** – 5 options :  
Analyses biologiques et biochimiques (**ABB**),  
Diététique,  
Génie de l'environnement (**GE**),  
Agronomie,  
Industries alimentaires et biologiques (**IAB**).
- ♦ **CPGE** – Classe préparatoire aux grandes écoles  
**Classe TB** (Technologie Biologie) :  
Préparation aux concours d'écoles d'ingénieurs et écoles vétérinaires.
- ♦ **Autres** – Concours d'infirmière, carrières paramédicales, préparateur en pharmacie, recherche, enseignement ...



*Lycée Emile Littré*

*Boulevard Pasteur*

*50300 Avranches*

*Téléphone : 02 33 58 04 11*

*Messagerie : ce.0500002f@ac-caen.fr*

*Site internet: <http://littre.etab.ac-caen.fr/>*



## Baccalauréat STL - Sciences et Technologies de Laboratoire Spécialité : Biotechnologies



**Portes ouvertes**

**le vendredi 8 mars 2019**

**16h - 20h**

## Biotechnologies : Activités technologiques à effectif réduit (Recherches, expérimentations, exploitation de résultats)

### Horaires et enseignements de la série technologique:

Enseignements	Première	Terminale
<b>Enseignements communs</b>		
Mathématiques	3h	3h
Français	3h	-
Philosophie	-	2h
Histoire - géographie	1h30	1h30
LV1 + LV2	3h	3h
EPS	2h	2h
ETLV enseignement technologique en langue vivante	1h	1h
Education Morale et Civique	18h/an	18h/an
<b>Enseignements de spécialité</b>		
Biotechnologies	9h	-
Biochimie - Biologie	4h	-
Physique Chimie et Mathématiques	5h	5h
Biochimie—biologie—Biotechnologies	-	13h

#### ■ Biotechnologies

##### ◆ Thématique industrielle:

Fabrication et contrôle de produits alimentaires, cosmétiques et pharmaceutiques.



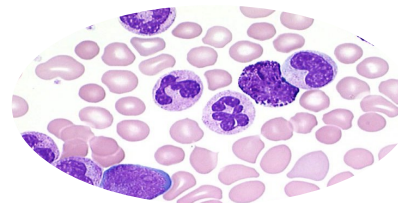
##### ◆ Thématique environnementale:

Contrôle de la qualité de l'eau, dépollution, écologie microbienne.



##### ◆ Thématique santé:

Analyses médicales, diagnostic de pathologies, hygiène des locaux et du personnel, préventions des infections.



#### ■ ETLV - Enseignement Technologique en Langue Vivante

1 heure de biotechnologies en langue vivante par semaine afin de développer les capacités linguistiques en lien avec les enseignements technologiques.

#### ■ Biochimie - Biologie

Cours de biologie appliquée qui illustre les enseignements pratiques de biotechnologies et forme un socle théorique solide pour la poursuite d'études.

#### 👉 Profil attendu:

Aimer manipuler et observer

Etre organisé, méthodique, rigoureux et soigneux

Avoir le sens du travail en équipe.