

Les poursuites d'études et les débouchés

Après la validation de votre BTS ABM il vous est possible de continuer votre cursus:

- à l'université pour obtenir un niveau licence,
- dans une formation post-BTS afin de vous spécialiser,
- Dans une prépa Adaptation Technicien Supérieur Biologie (ATS Bio)
- dans une école d'ingénieur pour les meilleurs.

Ceux qui souhaitent intégrer le marché du travail le feront à des postes de technicien supérieur dans les secteurs décrits auparavant.



Lycée Emile Littré

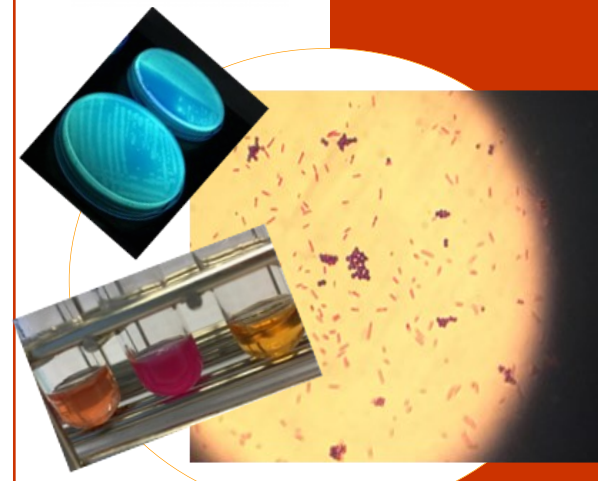
Boulevard Pasteur

50300 Avranches

Téléphone : 02 33 58 04 11

Messagerie : ce.0500002f@ac-caen.fr

Site internet: <http://littre.etab.ac-caen.fr/>



BTS Analyses de Biologie Médicale (ABM)

Portes ouvertes
le vendredi 8 mars 2019
16h - 20h

Le technicien de laboratoire

Activité professionnelle :

Il exerce sous la responsabilité du biologiste ou du directeur du laboratoire pour effectuer

- les prélèvements,
- les analyses,
- et l'adaptation de méthodes

dans le domaine de la santé.

Ses analyses sont destinées à aider le diagnostic, le traitement et la prévention de pathologies.

Secteurs d'activité:

- Secteur de la santé (centre de lutte contre le cancer, Etablissement français du sang, laboratoires...)
- Le secteur de la recherche (INSERM, CNRS...)
- Le secteur de la médecine et de la recherche vétérinaire



Contenu du BTS ABM:

Enseignements	1 ^{ère} année	2 ^{ème} année
Enseignements généraux		
Français	2	1
Langue vivante étrangère	2	1
Mathématiques	2,5	2
Sciences physiques et chimiques	4	2
Enseignements professionnels		
Biochimie	8	6
Microbiologie	6	10
Hématologie-Anatomopathologie	3,5	6
Immunologie	1,5	1,5
Préparation au certificat de capacité de	0,5	
Connaissance du milieu professionnel	1,5	3
Total par semaine	31,5	32,5

Le BTS ABM comporte **deux périodes de stage** en milieu professionnel d'une durée totale de **12 semaines**:

- 6 semaines la première année
- 6 semaines la deuxième année



Conditions d'accès:

Titulaires des baccalauréats:

S, STL, ST2S, ASSP, STAV, LCQ ou autre profil selon motivations.

L'admission a lieu après étude du dossier de candidature .

Qualités requises :

Être habile , minutieux, rigoureux et concentré.

Ces qualités doivent être complétées par un sens aigu des responsabilités compte tenu des risques mis en jeu.